

Konkursa “Talsiem 100” 1. posma uzdevumi 8. - 9. klases skolēniem

- 1. uzdevums. Iesniegt klases vai komandas kopbildi, kurā jūs atrodaties vienā no vietām Jēkaba Springa ainavā vai vizuāli līdzīgā vietā.**

Fotogrāfijas tiks vērtētas pēc šādiem kritērijiem:

- Fona attēla atbilstība kādai no J. Springa ainavām;
- Radošums un oriģinalitāte.

Fotogrāfija jāiesniedz elektroniski.

Jēkaba Springa ainavas



Saules iela ziemā, 1977. Audekls, eļļa
80x100



Aleja, 1941. Kartons, eļļa 60x72,5



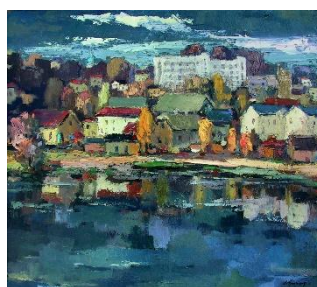
Ziema, 1969. Kartons, eļļa 100x70



Sabile. Kartons, eļļa 60x73



Ainava, 1974. Kartons, eļļa 60x73



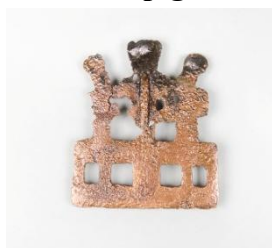
Talsi, 1983. Kartons, eļļa 81x92

Šogad gleznotājam Jēkabam Springim -110. Mūža lielāko daļu J. Springis (1907—2004), dzīvojis un strādājis Talsos, būdams aktīvs mākslas dzīves veidotājs.

2. uzdevums. Attēlos redzami Vilkmuižas ezerā atrastie kuršu priekšmeti.

Uzrakstiet:

- ✓ katra priekšmeta nosaukumu,
- ✓ kādam mērķim katrs priekšmets izmantots,
- ✓ kas visiem šiem priekšmetiem ir kopīgs.



Vilkmuižas ezers ir ievērojams kuršu senlietu glabātājs - ezera senkapi ir viens no interesantākajiem kuršu arheoloģiskajiem pieminekļiem. Pirmie nejaušie arheoloģiskie atradumi konstatēti 1928.gadā, kad kāds talsinieks, ar garā kātā iestiprinātu grābekli, āliņģī meklējot pazudušo žibuli, no ezera izvilka vairākas senlietas. 1934., 1936., 1953. un 1967. gadā veikti zinātniskie pētījumi, kuru laikā iegūti vairāki tūkstoši senlietu. Vairāk nekā 600 arheoloģiskajos izpētes darbos iegūtās senlietas var aplūkot Talsu novada muzejā. **Papildus informācijai iesakām apmeklēt Talsu novada muzeja ekspozīciju "Senatnes liecības" un izstādi "Vilkmuižas ezera senkapi".**

Atbildes tiks vērtētas pēc šādiem kritērijiem:

- Priekšmetu nosaukumu un pielietojumu precizitāte;
- Priekšmetu kopīgo iezīmju raksturošana.

Uzdevumi jāiesniedz elektroniski, sūtot uz e-pastu muzejs.ieva@gmail.com, vai personīgi Talsu novada muzejā galvenajai speciālistei izglītojošā darbā līdz 20. februārim kopā ar pieteikuma anketu!